

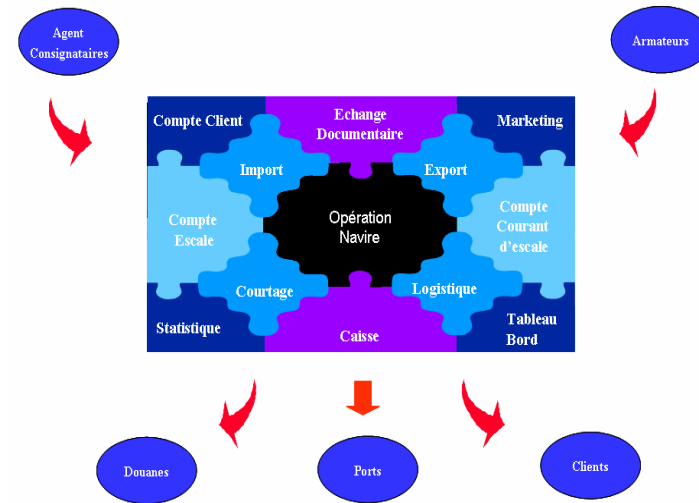
Présentation générale de GAM® 2.7

GAM® 2.7 « **Global Agency Management** » est un progiciel qui s'adresse aux agents consignataires de navires et de marchandises, il permet d'automatiser du début de la chaîne de traitements jusqu'à la fin, les opérations de gestion quotidienne à savoir :

- Le suivi des Opérations Navire (création & suivi de l'escale, édition des situations portuaire, gestion des cadences).
- La documentation (saisi du manifeste, taxation des B/L, éditions des manifestes à l'import comme à l'export ...).
- Déclaration douanière (établissement des manifestes douanier, établissement des manifestes rectificatifs, transfert des manifestes au format port et douane, Facturation Courtage, déclaration de péage et redevances portuaires).
- Etablissement à l'export des B/L, manifestes cargo et fret et de toutes les listes des marchandises cargo, roulant et conteneur et tout les documents dans le pli cartable.
- Suivi des situations B/L (Echange des BL, établissement du bon à délivrer, établissement des avis d'arrivées provisoires pour les marchandises dangereuses, établissement des listes des B/L échangés, encaissés,... etc.).
- Facturation (établissement des factures B/L et Surestaries, gestion des Factures Avoirs et complémentaires, suivi des règlements des factures pour clients conventionnés, établissement des états de caisses, transfert des factures vers la comptabilité, ...).
- Gestion des Conteneurs (physique et financier) suivi des mouvements conteneurs, débarquement, échange, restitution, gestion des bons de caution, établissement des pro forma surestaries, établissement des situations des conteneurs payés et impayés, ... etc.).
- Etablissement des comptes escale et des comptes armateur.

Bien plus qu'un simple progiciel, GAM® 2.7 est un véritable système d'informations dont toutes les opérations possèdent une vie propre et tracée, prenant en charge la gestion informatique des flux d'informations en fournissant l'aspect d'analyses et de synthèses multiples.

ARCHITECTURES DE GAM 2.7



GAM multi langues

Depuis juin 2006 une version multi langue existe. L'administrateur peut définir sur chaque poste client une langue d'interface et une autre langue pour les états de sortie d'une manière complètement indépendante des autres postes sur le réseau.

GAM sur le web

Un serveur web est généralement mis en interaction avec les bases de données de GAM pour les besoins de consultation et de mise à jour.

Architecture

GAM® 2.7.X est conçu de manière modulaire. Il se compose de plusieurs modules, chaque module assurant une ou plusieurs opérations de gestion. Tournant sous la plate forme Windows, GAM® 2.7.X apporte une souplesse et un confort d'utilisation grâce à une interface conviviale et ergonomique.



Accès en lecture seule

Sécurité intégrée à windowsNT et SqlServer

Valeur ajoutée

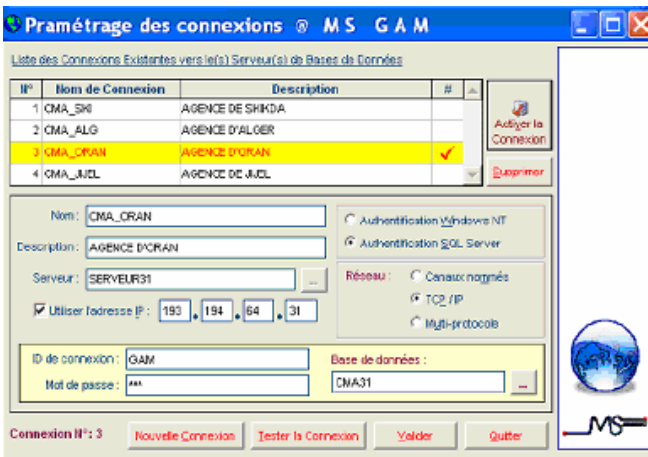
- Multi sites (multi agences),
- Interface comptable,
- Facturation centralisée,
- Entièrement paramétrable,
- Info centre pour des statistiques sur mesure,
- communication multi protocoles EDI, XML, SOAP, etc.

Solution proposée sous plate-forme Windows

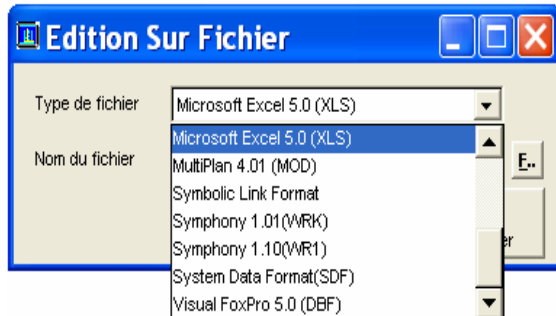
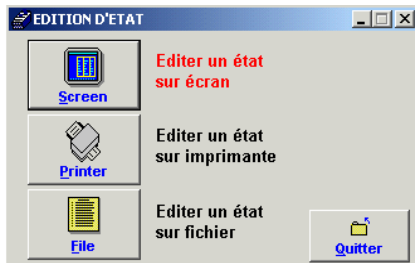
- Serveur de base de données SqlServer2000
- Serveur de messagerie Exchange Server2003 (facultatif, pour la remontée des alertes)
- Serveur Web IIS (facultatif)
- Stations clients : Windows (Xp, professionnel)

Connectivité client/serveur

Doté d'un puissant outil, le client GAM peut se connecter **simultanément** à plusieurs sites, plusieurs serveurs et plusieurs bases de données tout en choisissant le type d'authentification et le protocole de connexion.

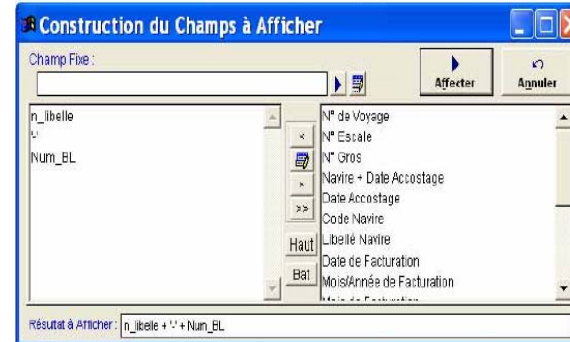
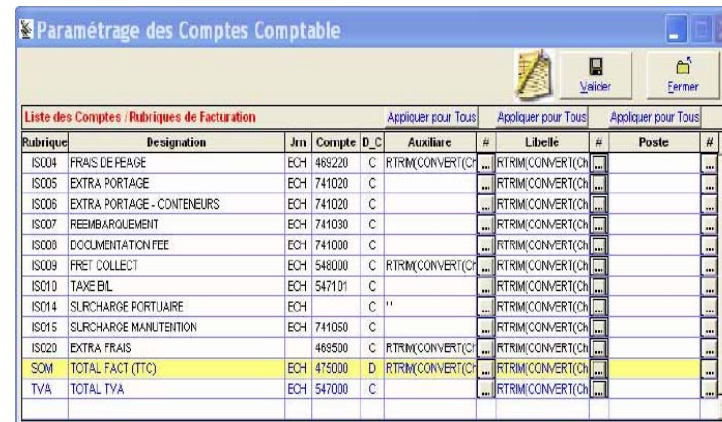


14 formats possibles pour les impressions des états de GAM



Interface comptabilité

GAM est doté d'une Interface paramétrable pour faire la correspondance des rubriques de facturation avec les codes comptable et générer le format de fichier nécessaire.



EDITEUR: MARINE SOFT-----WWW.MARINESOFT.BIZ

Produits Marine Soft

Marine Soft un logiciel pour chaque maillon de la chaîne de transport.



Transport Maritime



Consignataire Navires et marchandises



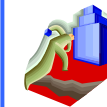
Capitainerie



Manutention



Terminal a Conteneurs & Aconnage / Entreposage



Parc à conteneur vide



Réparation conteneur



Transitaires



Transport Terrestre